

*Top brand of sodium silicate*

CORPORATE PROFILE



**富士化学株式会社**

Top brand of sodium silicate

# 社会の『必要不可欠』に 富士の化学力を

当社は珪酸ソーダの国内トップメーカーとして  
全国の拠点から安定供給しています。  
また、岐阜県のテクニカルセンターを中心に、  
お客様への技術協力や  
珪酸ソーダの新たな可能性に挑んでいます。



## PRIMITIVE

初心

人と人との対話を重視し、  
目的に向かって行動することを  
初心としています。

## PROGRESS

必要不可欠

必要不可欠な製品を社会に提供する  
会社の不変の姿を示しています。  
全ての場において、我々の製品が  
“必要不可欠”でありたいという  
意味を込めています。

### 会社方針 Company policy

#### ■ 品質方針 ■

顧客に喜ばれる製品を提供し、  
広く社会に貢献する。

#### ■ 環境方針 ■

人と環境にやさしい活動による  
環境負荷の低減

## 製品・サービス

Products & Services

### 珪酸製品

珪酸ソーダ(けい酸ナトリウム)は「水ガラス」とも呼ばれ、独自の特性を有しています。その特性を活かし、シリカゲル、ホワイトカーボン、コロイダルシリカ、土木、製紙、接着剤、鋳造など、広い分野で用途開発が行われています。



### 地盤改良材

長年の研究・開発の成果である特殊珪酸ソーダ「シリカショット主剤」を使用した土質安定剤です。ハンドリングや性能等のトータルバランスに優れており、2006年発売開始以来、注入量にして数億リッターの採用実績を誇ります。



### コンクリート強化防水材料

コンクリートを改質し寿命を延ばす浸透性コンクリート強化保護剤の、けい酸塩系表面含浸材「ホルトグラス®シリーズ」とケイ酸質系塗布防水材料「ウォータードリーム®」は施工時の廃棄物が発生しない環境負荷の低減に配慮した製品です。



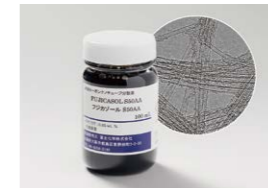
### シリカ水 (Si-Groots)

「シリカ水」は光合成能力・耐倒伏性・病害耐性・根の発育向上に効果があるケイ酸を使いやすい液状にした製品です。ゴルフ場や運動公園などいつでもどこでも好きなだけ散布が可能な芝草のサプリメントです。



### カーボンナノチューブ分散液

ナノ炭素材料であるカーボンナノチューブ(CNT)の優れた電気・熱伝導性や機械強度を発揮するためには、液中での分散が重要になります。当社では珪酸ソーダへの知見をもとに、無機材料によるCNTの安定分散技術を開発しました。



### 血液型判定剤

「レクチン」は糖や糖鎖に特異的に結合するタンパク質の総称です。「フジ抗Hレクチン」は、ヒトO型血球(H抗原)を特異的に凝集させるゴーヤ種子から抽出したレクチンを用いた製品で、主に犯罪捜査でO型の血液型判定に役立てられます。



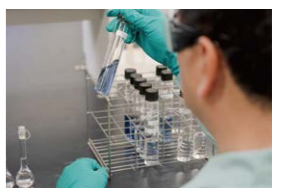
### グリーンインフラ

緑化施策を推進する芝草やチガヤの改良に取り組んでいます。景観の向上や維持管理の省力化を実現しながら、都市部の緑地創出と環境負荷の軽減を両立し、持続可能なまちづくりに貢献しています。



### 受託材料開発(ハウトフォーム®)

長年使用されている材料から最先端分野まで幅広く、無機化合物の溶解液、分散液、粉体の材料開発から量産・製造までを、お客様の課題解決に向けて密接に連携しながら行っています。



### 分析サービス

分析センターでは当社所有の分析機器を用いて環境計量証明及び、水質分析や土壌分析を始めとする各種分析サービスを、高精度かつ迅速な対応で幅広く行っています。



# ネットワーク Network

## 会社概要

社名 富士化学株式会社  
FUJI CHEMICAL CO., LTD.

本社所在地 〒534-0024 大阪府大阪市都島区東野田町3丁目2-33  
TEL 06-6358-0185 FAX 06-6358-1128

創業 1932(昭和7)年

設立 1948(昭和23)年11月13日

資本金 8,000万円

事業内容 1.珪酸ソーダの製造販売  
2.珪酸ソーダカレット・珪酸カリ・薬液注入硬化剤の  
販売  
3.有機金属化合物及び無機化合物を利用した  
膜形成剤(ハウトフォーム®)の開発・製造販売  
4.その他工業薬品の販売



本社

● 営業拠点・工場 □ 関連会社・協力会社

## 営業拠点・工場

### 東京営業所

〒103-0027  
東京都中央区日本橋2-15-10 宝明治安田ビル5F  
TEL 03-3275-9333  
FAX 03-3275-9335

### 大阪営業所

〒534-0024  
大阪府大阪市都島区東野田町3-2-33  
TEL 06-6358-0185  
FAX 06-6358-1128

### 東京工場

〒273-0017  
千葉県船橋市西浦3-4-3  
TEL 047-435-2151  
FAX 047-435-1609

### 名古屋工場・名古屋営業所

〒486-0901  
愛知県春日井市牛山町下荒井973  
TEL 0568-31-1675  
FAX 0568-31-6440

### 大阪工場

〒573-0003  
大阪府枚方市出屋敷西町1-35-1  
TEL 072-848-1331  
FAX 072-848-1334

### 中津川工場・分析センター(テクニカルセンター)

〒509-9132  
岐阜県中津川市茄子川中垣外1683-1880  
TEL 0573-68-7222  
FAX 0573-68-7227

### 九州工場・九州営業所

〒800-0115  
福岡県北九州市門司区新門司3-53-1  
TEL 093-481-3370  
FAX 093-481-4491

### 日向工場

〒883-0062  
宮崎県日向市日知屋木原16303-3  
TEL 0982-56-0370  
FAX 0982-56-0371

### ハウトフォーム®事業部(受託材料開発)

枚方: 〒573-0003 大阪府枚方市出屋敷西町1-35-1  
TEL 072-849-6551 FAX 072-848-1367  
中津川: 〒509-9132 岐阜県中津川市茄子川中垣外1683-1880  
TEL 0573-68-7760 FAX 0573-68-7609

## 関連会社

京葉ケミカル株式会社(千葉県)  
千葉珪曹株式会社(千葉県)  
北越化学工業株式会社(新潟県)

富士珪曹株式会社(広島県)  
三ツ輪化学工業株式会社(愛媛県)

## 協力会社

株式会社北陸化成工業所(富山県)  
昭和化学工業株式会社(沖縄県)  
鈴川化学工業株式会社(静岡県)

